

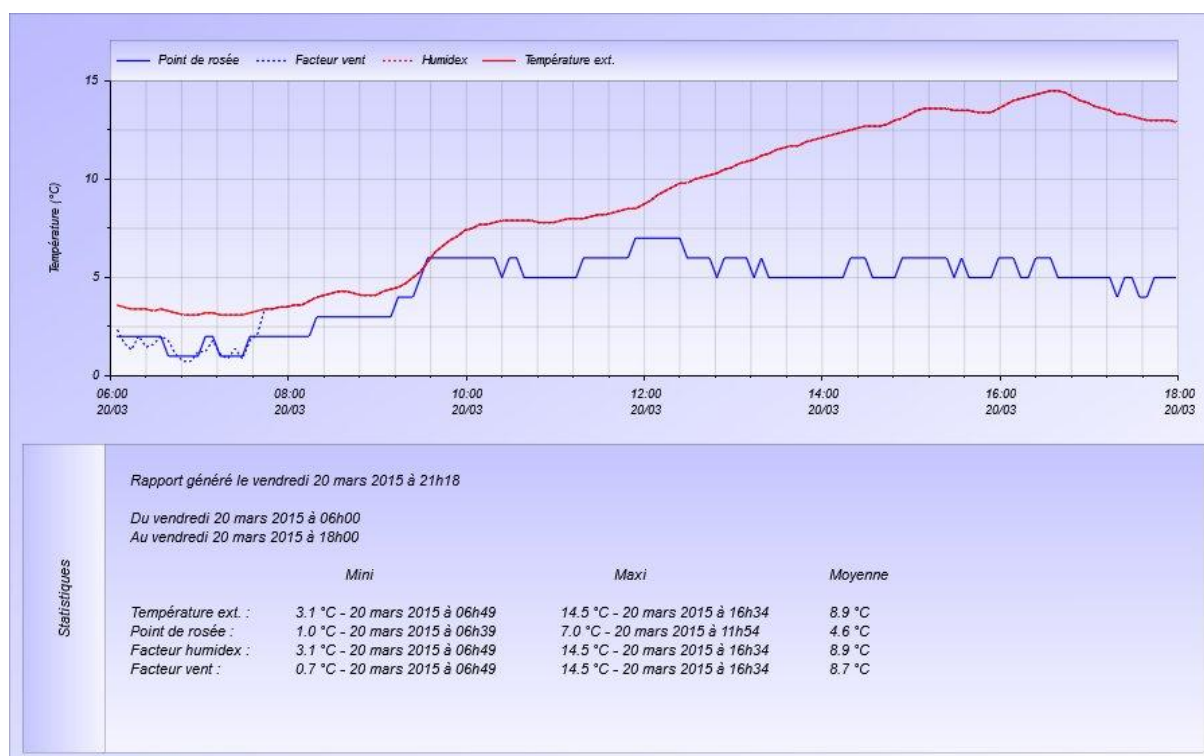
L'éclipse partielle de soleil du 20 Mars 2015

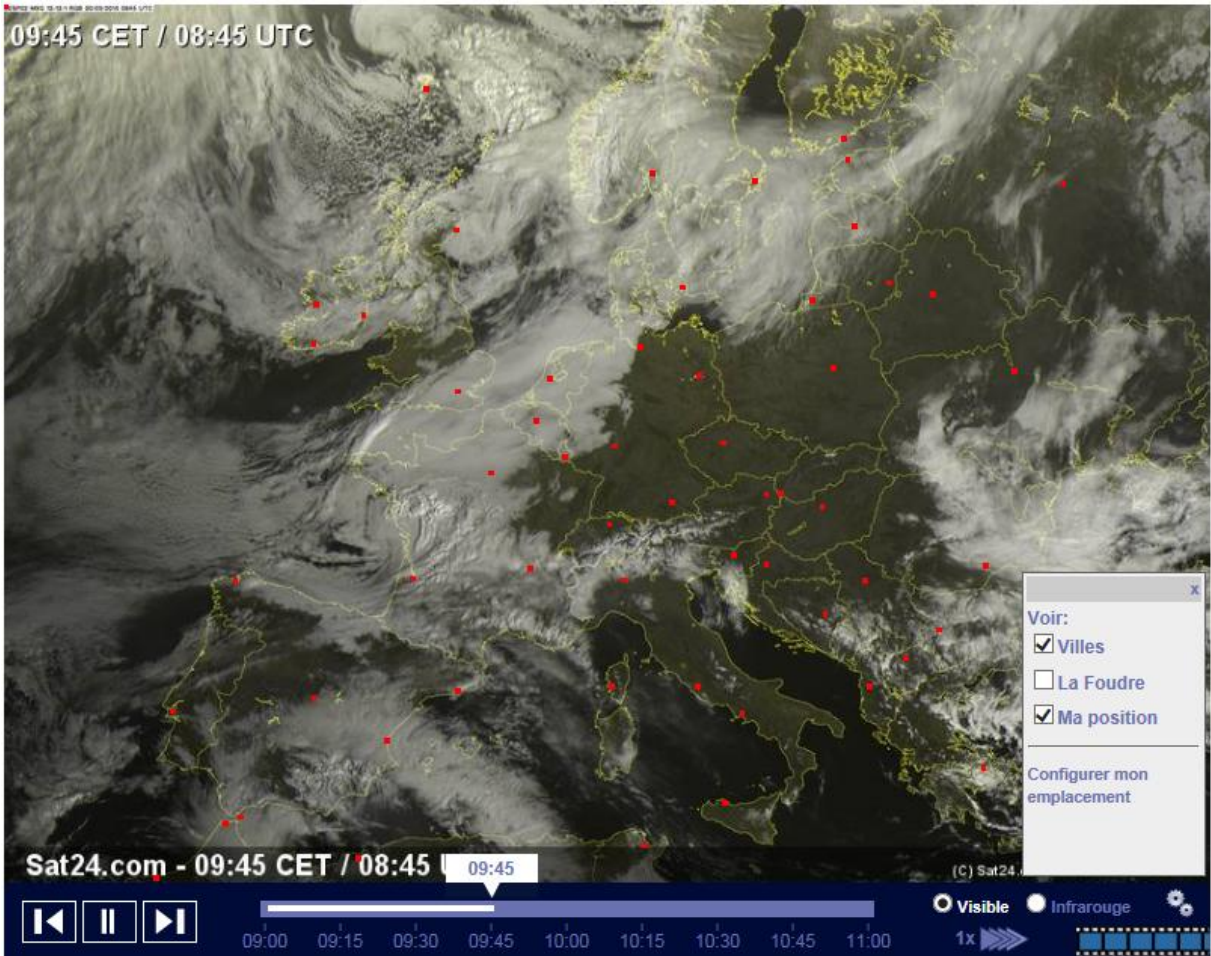
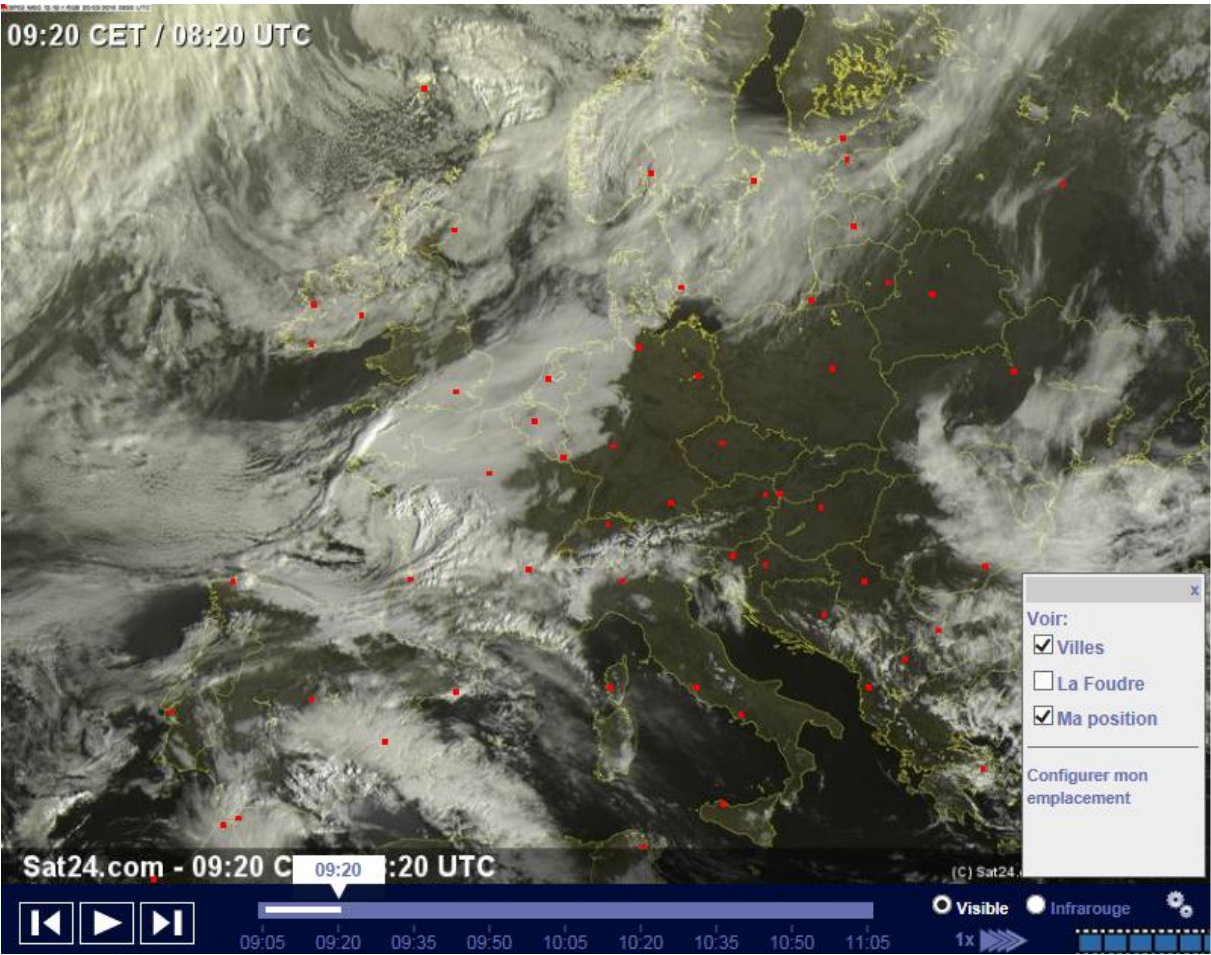
Voici quelques photos satellites prises entre 9h20 et 11h25 lors de cette éclipse qui masqua le soleil à 70% sur la région. L'observation a été plus favorable sur la moitié nord du département que sur son flanc sud, faute à un voile nuageux parfois épais évoluant du sud-ouest vers le nord-est tout en se dissipant.

On peut voir l'ombre de la lune progresser depuis la péninsule Ibérique en direction de la Scandinavie, avec une France plongée dans une pénombre bien visible à 10h30.

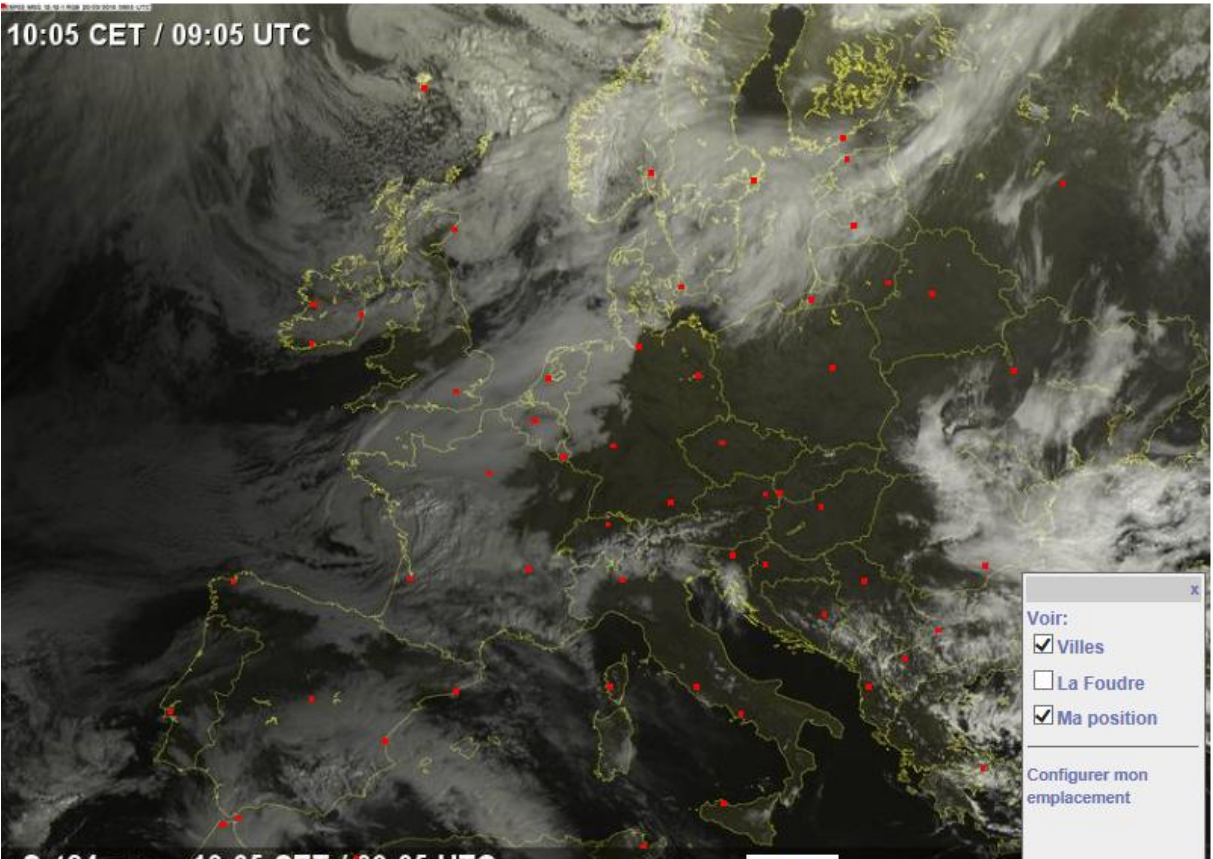
La courbe des relevés de température est affectée, sa progression marque une pause très distincte entre 10h et 11h30 puis reprend normalement ensuite.

Relevé de températures à Cognac le 20 mars 2015





10:05 CET / 09:05 UTC



Voir:

- Villes
- La Foudre
- Ma position

Configurer mon emplacement

Sat24.com - 10:05 CET / 09:05 UTC

10:05

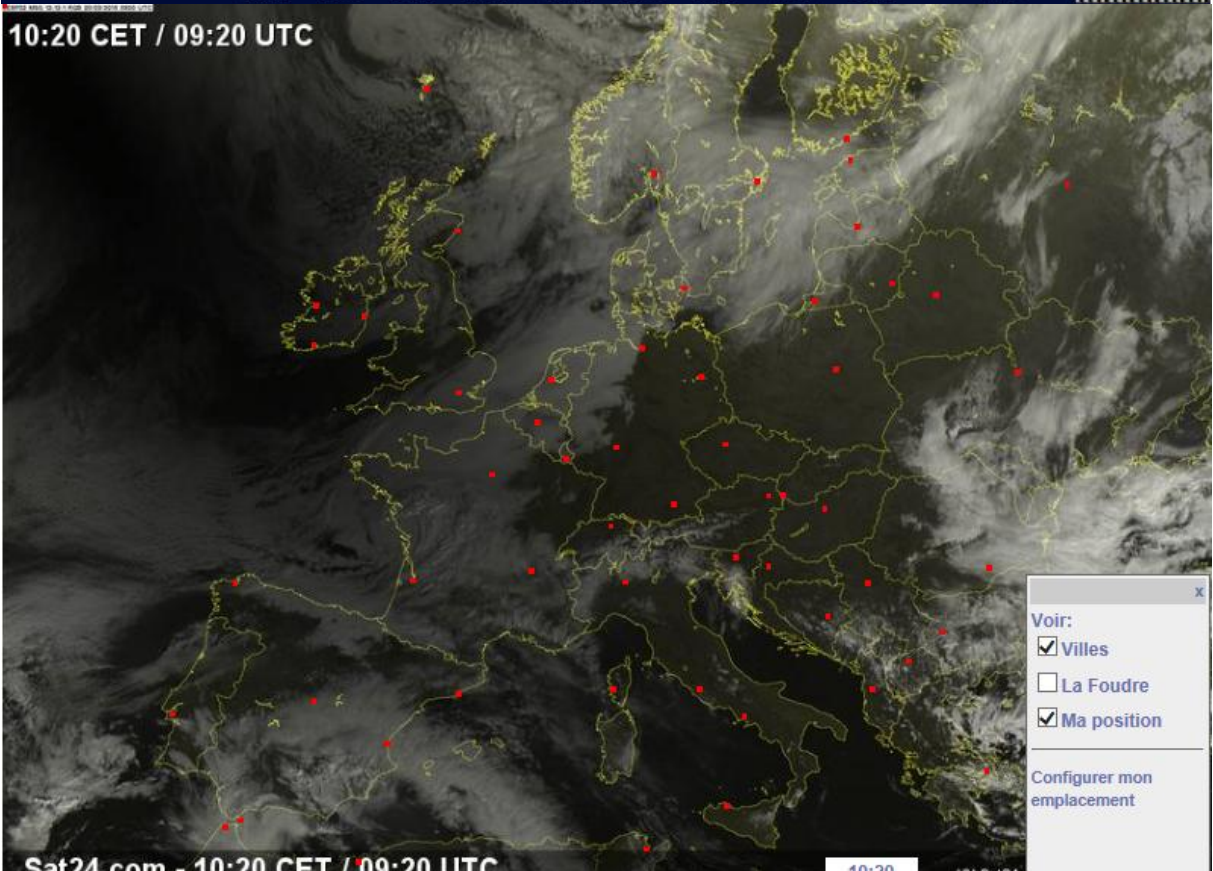
(C) Sat24



Visible Infrarouge

0.5x

10:20 CET / 09:20 UTC



Voir:

- Villes
- La Foudre
- Ma position

Configurer mon emplacement

Sat24.com - 10:20 CET / 09:20 UTC

10:20

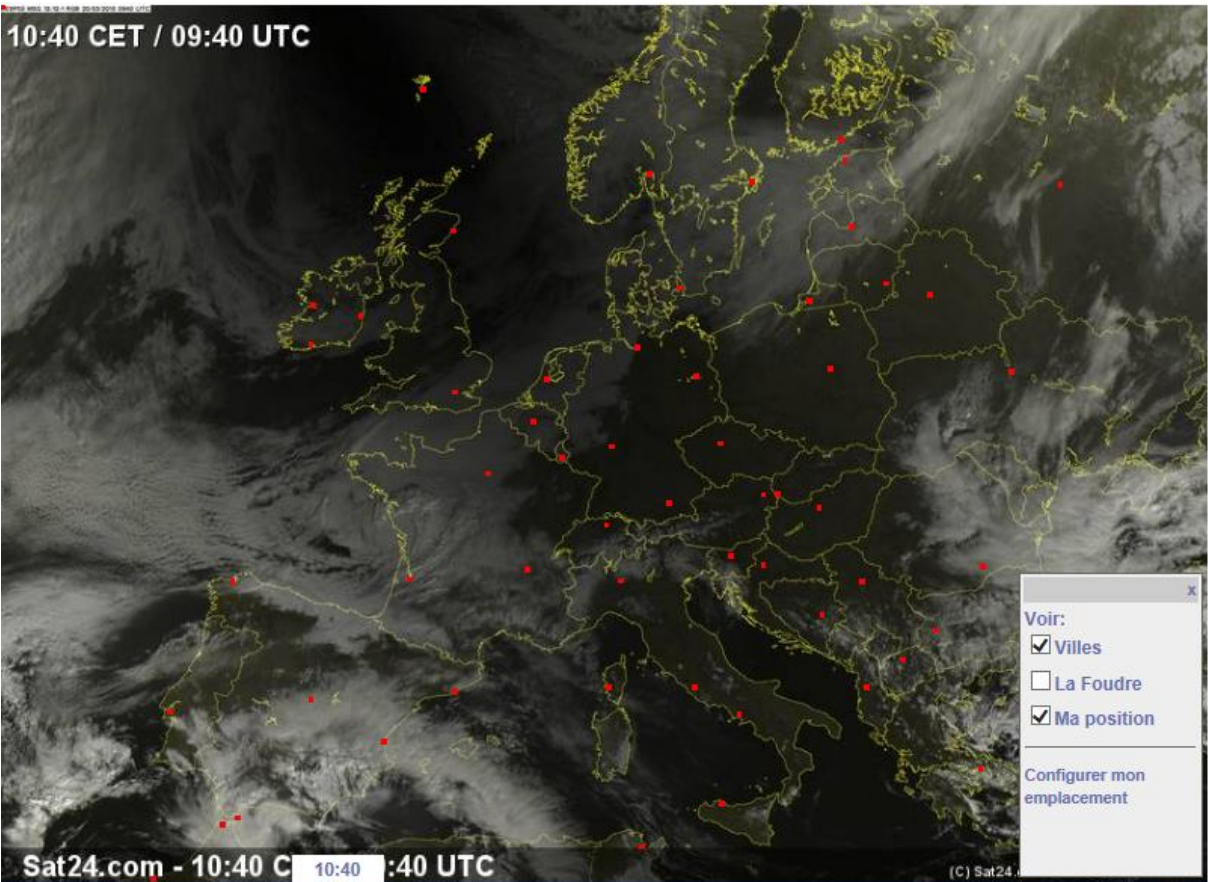
(C) Sat24



Visible Infrarouge

0.5x

10:40 CET / 09:40 UTC



Voir:

- Villes
- La Foudre
- Ma position

Configurer mon emplacement

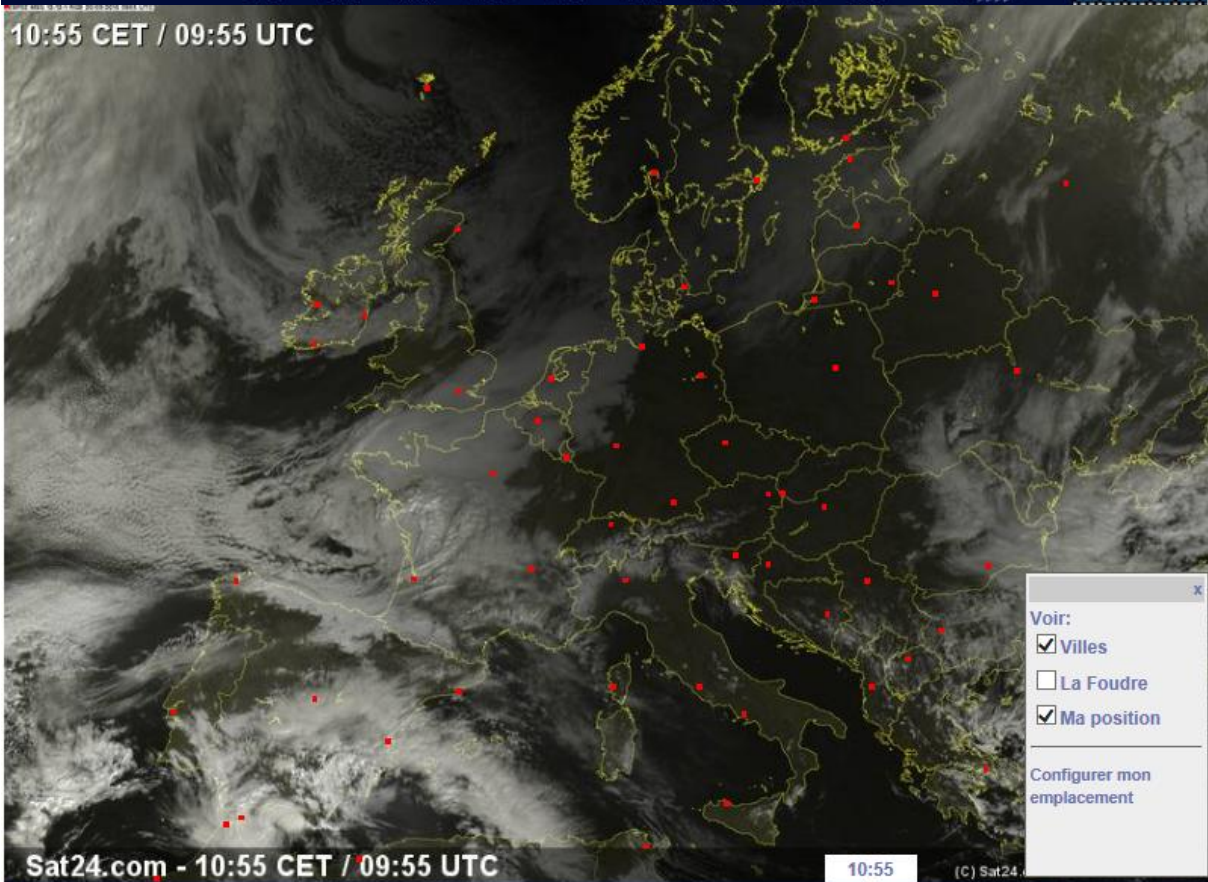
Sat24.com - 10:40 CET / 09:40 UTC



Visible Infrarouge

1x

10:55 CET / 09:55 UTC



Voir:

- Villes
- La Foudre
- Ma position

Configurer mon emplacement

Sat24.com - 10:55 CET / 09:55 UTC



Visible Infrarouge

2x

11:10 CET / 10:10 UTC

Sat24.com - 11:10 CET / 10:10 UTC 11:10 (C) Sat24

Voir:
 Villes
 La Foudre
 Ma position

Configurer mon emplacement

Visible Infrarouge

11:25 CET / 10:25 UTC

Sat24.com - 11:25 CET / 10:25 UTC 11:25 (C) Sat24

Voir:
 Villes
 La Foudre
 Ma position

Configurer mon emplacement

Visible Infrarouge